



# Nyhedsbrev fra Affaldscenter Tandskov.

Marts 2018

## Bygge- og anlægsaffald.

Anmeldelse.

Ved nedrivning eller renovering af bygning eller anlæg, skal affaldet anmeldes hvis:

- Bygningen eller anlægget er større end 10 m<sup>2</sup>, eller
- Der frembringes mere end 1 tons affald.

Brug følgende link til Silkeborg Kommunes hjemmeside:

<https://silkeborgkommune.dk/Erhverv/Affald-energi-og-miljoe/Affald/Byggeaffald-og-anlaegsaffald>

Et eksempel kunne være:

- udskiftning af et større antal vinduer
- udskiftning af asbesttag
- ..

Anvist bygge- og anlægsaffald til Affaldscenter Tandskov.

Transportøren skal vide, som altid, hvad det er de kommer med af affald, hvilken adressen det kommer fra, og hvilket projekt der er tale om.

I forbindelse med indvejning skal vejebodens personale orienteres (vejesedlerne påføres sags/projektnr. samt evt. beskrivelse af affaldet.)

## Korrekt opmærkning af affald i bigbags m.m..

Bigbags skal være opmærket **korrekt** med "Deponi", "Asbest" og "PCB".

Bigbags som er opmærket forkert vil blive afvist pga.:

Unødige problemer i forhold til de modtageranlæg som Silkeborg Genbrug & Affald benytter.

Modtageranlæg (deponi) vil ved ukorrekt opmærkning afvise affaldet.

## Gipsaffald.

Gipsaffald skaber problemer/udfordringer hos både deponi og i forbrænding.

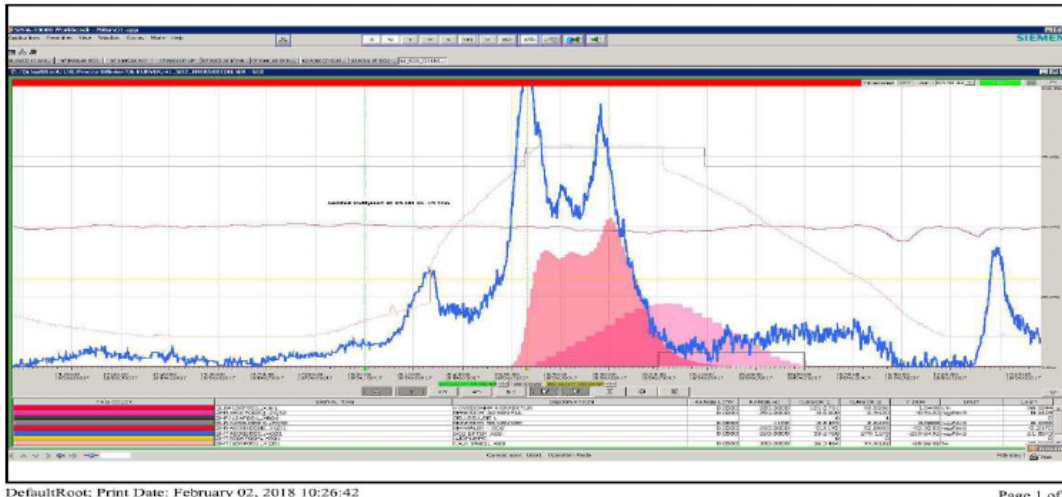
Deponi vil kun modtage rene læs.

Til forbrænding kan en (1) enkelt gipsplade stoppe et helt forbrændingsanlæg, fordi SO<sub>x</sub> måleren i udledningsrøgen lukker anlægget automatisk ned (miljøkrav).

Se nedenstående graf fra Energnist:

Affaldets indhold kan give os emissions problemer:

Gips og Farmacel materiale giver So2 overskridelser, også skal vi lukke anlægget ned.



DefaultRoot; Print Date: February 02, 2018 10:26:42

Page 1 of 1

**energnist**  
IIRF OF IIRFD

OBS:

Grundet krav fra modtageranlæg, vil Silkeborg Genbrug og Affald, med virkning fra **7.maj 2018, kun modtage gips som rene læs.**

Andre læs, hvor der forefindes gips, vil blive:

- Afvist – selv efter aflæsning. Affald vil blive fyldt retur på transportørens lastbil, eller:
- Omklassificeret til fejlsortering-gips (1.699,- pr tons, pris pr 7. maj 2018)

## Prisliste erhverv.

Se prislisen på vores hjemmeside.

[Link til prisliste Affaldscenter Tandskov Erhverv](#)

Obs: Klik på "Tandskov priser 2018" i bunden af hjemmesiden.

## Du bestemmer selv om du vil modtage nyhedsbrevet i fremtiden.

På vor hjemmeside [www.silkeborgforsyning.dk](http://www.silkeborgforsyning.dk) kan du finde vores nyhedsbreve.

Her kan du også tilmelde andre mailadresser til Nyhedsbrevet.

Hvis du **ikke** ønsker at modtage nyhedsbrevet i fremtiden, kan du framelde det [her](#).

Såfremt der er spørgsmål til ovenstående, er I velkommen til at rette henvendelse til undertegnede.

Venlig Hilsen

**Ulrik Kragelund**

Affaldskonsulent - Silkeborg Genbrug og Affald A/S

Direkte telefon: 8920 6437

[uk@silkeborgforsyning.dk](mailto:uk@silkeborgforsyning.dk)